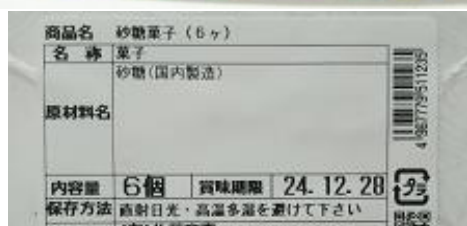


# お盆・お彼岸のお供え物に。砂糖菓子



わー懐かしい！

おばあちゃん  
供えていたよね



実は上白糖です。お供え後、お砂糖としてお料理  
にお使い下さい。色はパッケージに付いています。

## 揚もちっこ

もち米の粉、砂糖、醤油の甘  
しょっぱさとごまの風味があと  
引く美味しさです。米油で揚  
げています。



こがしっこ  
揚もちっこの  
姉妹品



もろこし  
秋田の銘菓  
小豆の粉を  
使用



秋田県

メーカー名:

**佐藤商事**

<240202>

<240701>

品名	規格	賞味期間	JANコード	備考
砂糖菓子(お供物用詰合せ)	6個 (6種)	180日	4967779511235	お盆・お彼岸のお供え物
砂糖菓子(お供物用詰合せ)	6個 (6種)	180日	4967779511235	お盆・お彼岸のお供え物
揚もちっこ	14枚	90日	4967779119110	
こがしっこ	14枚	90日	4967779008087	
裸蒾(秋田もろこし)	180g	180日	4967779008094	

※ご不明な点は営業担当又は滋賀物産まで  
TEL042-385-0384/FAX042-385-0483



HP

**滋賀物産株式会社**