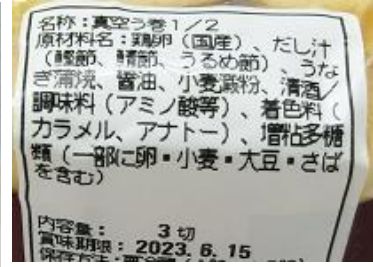
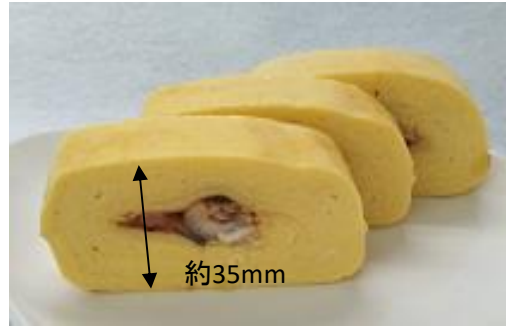


土用の丑の日は7月30日



1/2サイズのう巻はいかがでしょうか？



約70mm



京の味 う巻(中国産うなぎ使用) 3切入
 山口県産の卵に、九州産削り節でとっただしをたっぷり入れ、だし巻たまごでうなぎを包みました。
 たまごはふっくらでなめらかな舌触り、甘過ぎず、うなぎ蒲焼の風味を壊さず、だしの味が感じられる一品です。
 是非、京都のう巻を味わって下さい。



京の味だし巻
 山口県産の卵に九州産の削り節でダシをたっぷり混ぜ、醤油等で京風に仕上げました。3切入り。

京の味ちよっぴり甘いだし巻
 山口県産の卵に九州産の削り節でダシをたっぷり混ぜ、醤油等で京風に仕上げ砂糖を入れました。3切入り。

京の味ねぎ入りだし巻
 山口県産の卵に九州産の削り節でダシをたっぷり混ぜ、醤油等で京風に仕上げ九条ねぎを入れました。3切入り。

京の味たらこ入りだし巻
 山口県産の卵に九州産の削り節でダシをたっぷり混ぜ、醤油等で京風に仕上げ無着色明太子を入れました。3切入り。

京の味チーズ入りだし巻
 山口県産の卵に九州産の削り節でダシをたっぷり混ぜ、醤油等で京風に仕上げプロセスチーズを入れました。3切入り。

京都府

メーカー名:

成見家

<230526>

品名	規格	賞味期間	JANコード	備考
京の味 う巻 1/2	3切	要冷 20日間	4983037100324	約140g 通年商品
京の味だし巻 1/2	3切	要冷 20日間	4983037100317	約120g 通年商品
京の味ちよっぴり甘いだし巻 1/2	3切	要冷 20日間	4983037100331	約125g 通年商品
京の味ねぎ入りだし巻 1/2	3切	要冷 20日間	4983037100348	約125g 通年商品
京の味めんたいこ入りだし巻 1/2	3切	要冷 20日間	4983037100386	約160g 通年商品
京の味チーズ入りだし巻 1/2	3切	要冷 20日間	4983037100362	約160g 通年商品